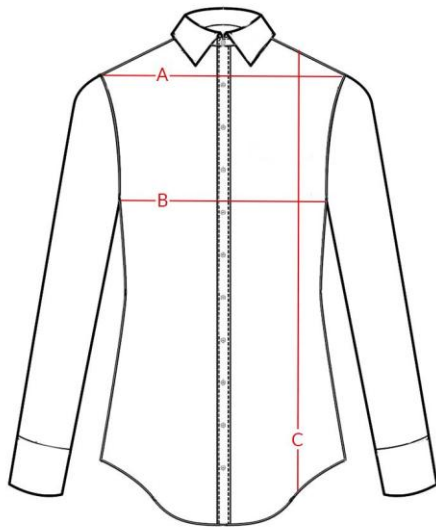


BLUSA SOPERA

TALLAJE	PECHO	LARGURA
T0-S	50cm	51cm
T1-M	52cm	59cm
T2-L	54cm	60cm



CAMISA

A: Hombro
B: Pecho
C: Largura

COMO TOMAR LAS MEDIDAS DE UNA PRENDA

Mide una prenda que tengas en casa y te sienta bien, compara las medidas con la que quieres comprar y así acertaras seguro. Solamente debes colocar tu prenda en una superficie plana y tomar las medidas según los dibujos que te mostramos