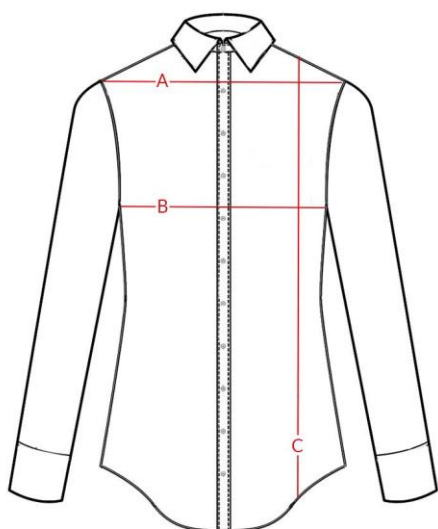


## BLUSA VIOLON

TALLAJE	HOMBRO	PECHO	LARGURA
S	40cm	54cm	61cm
M	41cm	56cm	63cm
L	42cm	58cm	64cm
XL	43cm	60cm	65cm



CAMISA

A: Hombro  
B: Pecho  
C: Largura

### COMO TOMAR LAS MEDIDAS DE UNA PRENDA

Mide una prenda que tengas en casa y te sienta bien, compara las medidas con la que quieres comprar y así acertaras seguro. Solamente debes colocar tu prenda en una superficie plana y tomar las medidas según los dibujos que te mostramos