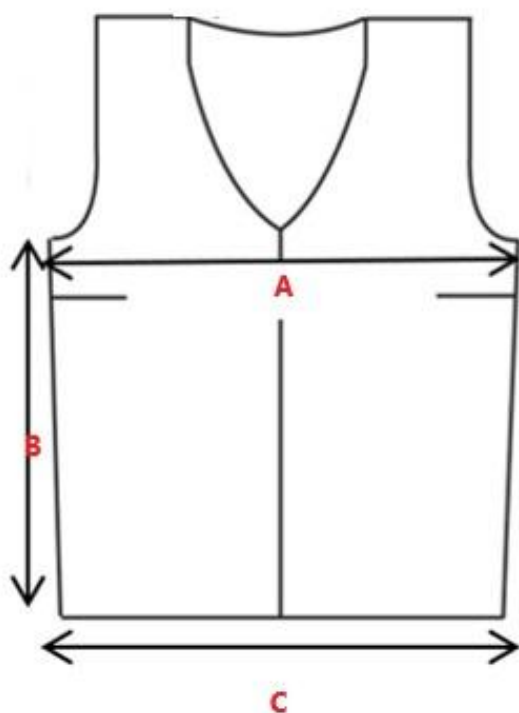


TOP VONY

| TALLAJE | PECHO | LARGURA(SISA) | LARGURA TOTAL |
|---------|-------|---------------|---------------|
| S | 42cm | 24cm | 47cm |
| M | 44cm | 25cm | 48cm |
| L | 46cm | 26cm | 50cm |
| XL | 48cm | 27cm | 52cm |



A: Pecho

B: Largura

C: Cadera

COMO TOMAR LAS MEDIDAS DE UNA PRENDA

Mide una prenda que tengas en casa y te sienta bien, compara las medidas con la que quieres comprar y así acertaras seguro. Solamente debes colocar tu prenda en una superficie plana y tomar las medidas según los dibujos que te mostramos